



Merrill  
**INVEST FUNDS**

Die strukturierten Fonds von Merrill Lynch



FONDS



# ML ROHSTOFF GARANT FONDS



# ML ROHSTOFF GARANT FONDS

## AUSGANGSLAGE

Investoren suchen vermehrt nach Wegen, um weiterhin an steigenden Märkten zu partizipieren, gleichzeitig aber Marktrisiken zu minimieren. Dadurch steigt die Nachfrage nach maßgeschneiderten und kosteneffizienten Investmentlösungen, die eine attraktive Rendite abwerfen. Mit der neuen Produktpalette von strukturierten Fonds kommt Merrill Lynch dieser Nachfrage entgegen.

### Vorteile des Rohstoff Garant Fonds

- ✓ Kapitalgeschützt<sup>1</sup>
- ✓ Klares Auszahlungsprofil
- ✓ Attraktive Nachsteuerrendite<sup>2</sup>
- ✓ Täglich handelbarer Preis (NAV)

## INVESTMENTIDEE

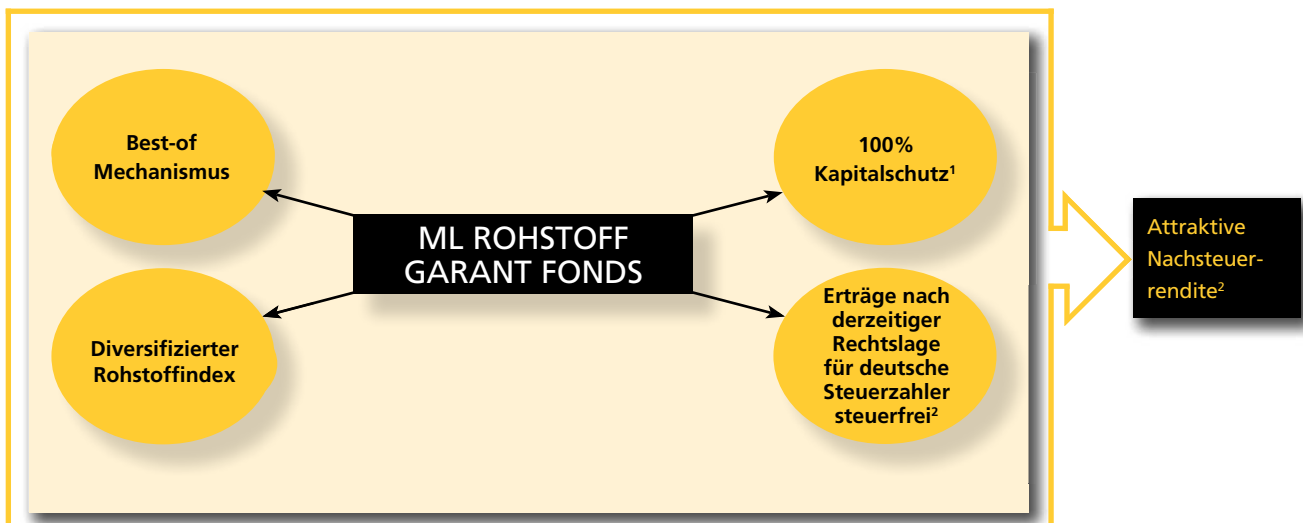
Die ständig wachsende Nachfrage nach Rohstoffen in Schwellenländer wie Indien und China kurbelt die Rohstoff Hausse weiterhin an. Es ist davon auszugehen, dass die wirtschaftliche Aufholjagd dieser Länder auch in Zukunft für steigende Rohstoffpreise sorgen wird.

Zudem sind die Renditen von Aktien und Rohstoffen empirisch betrachtet negativ korreliert. Dies hat zur Folge, dass eine Investition in Rohstoffe das Portfolio eines Investors besser diversifiziert und zusätzlich gegen Inflation schützen kann.

Mit dem ML Rohstoff Garant Fonds können Anleger bei einem vollständigen Kapitalschutz gleichzeitig sowohl an einer Anleihe mit einem Rückzahlungsbetrag von EUR 115<sup>1</sup> als auch an der Wertentwicklung des Merrill Lynch eXtra Commodity 03 Excess Return Index („MLCX“) partizipieren. Der Investor erhält am Ende der 6-jährigen Laufzeit 70% der besseren und 30% der schlechteren Performance der jeweiligen Assetklasse.

**Die ausführliche steuerliche Behandlung entnehmen Sie bitte dem Wertpapierprospekt.**

## ML ROHSTOFF GARANT FONDS

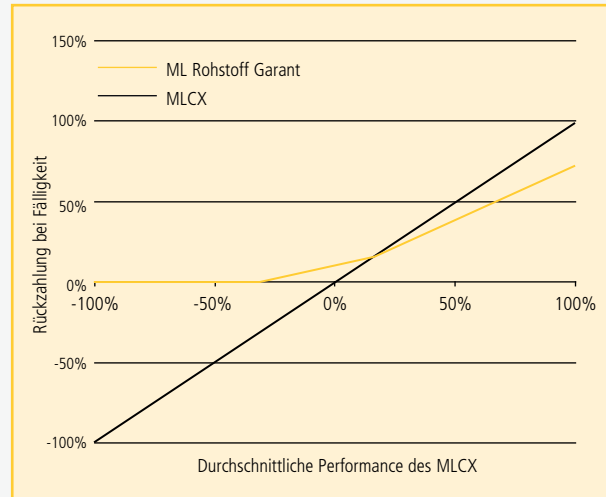


## AUSZAHLUNGSSTRUKTUR ZUM LAUFZEITENDE

Wie aus nebenstehender Grafik zu ersehen ist, erhält der Investor zum Laufzeitende in jedem Fall 100% seines eingesetzten Kapitals zurück. Zusätzliches Ziel des ML Rohstoff Garant Fonds ist es, durch eine höhere Gewichtung der renditestärkeren Assetklasse einen überdurchschnittlichen Wertzuwachs zu erzielen und dabei Sicherheit und Vermögensaufbau zu vereinen. Der Anleger ist zu diesem Zweck in zwei unterschiedlichen Assetklassen (Renten bzw. Rohstoffe) investiert:

Der fixverzinsliche Anteil besteht dabei aus einer Anleihe mit einem Rückzahlungsbetrag von EUR 115 bei Fälligkeit, der Rohstoffanteil wird durch eine Partizipation am MLCX abgedeckt.

Am Laufzeitende erhält der Anleger schliesslich 70% des Anteiles mit der besseren Wertentwicklung und zusätzlich 30% von der zweiten Assetklasse. Er ist somit immer besser gestellt als bei einer klassischen 50:50 Allokation.



Betrachtung von fiktiven Wertentwicklungsszenarien; keine Indikation auf zukünftige Wertentwicklung.

## RÜCKZAHLUNGSBEISPIEL ZUM LAUFZEITENDE

- Worst - Performer, d.h. Gewichtung = 30%
- Best - Performer, d.h. Gewichtung = 70%

MLCX	115%-Anleihe	Rückzahlungsbetrag ML Rohstoff Garant
50%	115%	100,0%
75%	115%	103,0%
100%	115%	110,5%
125%	115%	122,0%
150%	115%	139,5%
175%	115%	157,0%
200%	115%	174,5%

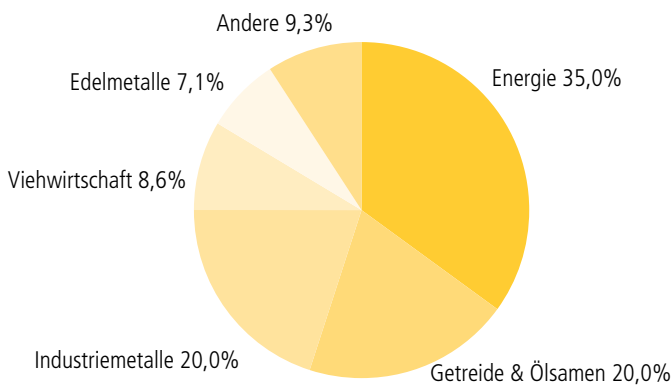
### Merrill Lynch Rohstoff Garant Fonds

- ✓ 100% Kapitalschutz<sup>1</sup>
- ✓ Best-of Mechanismus zwischen Rohstoffinvestment und fixverzinslicher Anlage
- ✓ Partizipation von 70% an der besser performenden Assetklasse und zusätzlich 30% an der schlechteren Assetklasse
- ✓ Erträge nach derzeitiger Rechtslage für deutsche Steuerzahler steuerfrei<sup>2</sup>



## ZUSAMMENSETZUNG DES MERRILL LYNCH EXTRA COMMODITY 03 EXCESS RETURN INDEX

Der MLCX03 Index ist eine modifizierte Version des MLCX Index, die entwickelt wurde, um den Anforderungen der OGAW-Richtlinien<sup>4</sup> zu entsprechen. Gemäß der OGAW-Richtlinien ist eine Investition in Rohstoff Indizes zulässig, so lange jede Sektorkomponente mit nicht mehr als 20% im Index enthalten ist; dabei kann ein Sektor jedoch bis zu 35% des gesamten Index darstellen.



Quelle: Bloomberg, Merrill Lynch Commodity Research

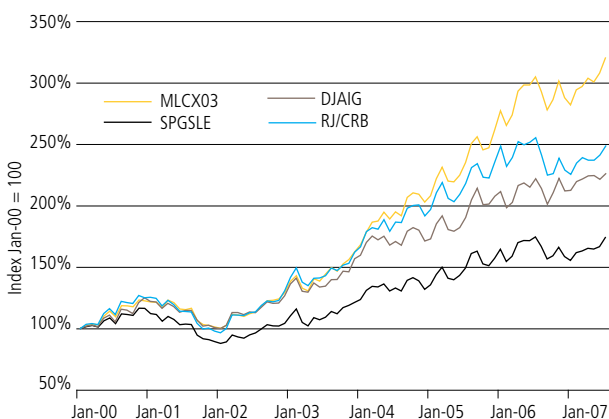
### MLCX03 Bestandteile Zielgewichtung für 2007

Aluminium	6.97%
Kaffee	2.47%
Kupfer	8.63%
Mais	6.16%
Rohöl (WTI)	16.53%
Benzin (RBOB)	7.17%
Gold	6.52%
Heizöl (NYMEX)	6.82%
Mageres Schwein	2.55%
Lebendrind	6.08%
Erdgas	4.48%
Nickel	2.10%
Silber	0.60%
Sojabohnen	1.89%
Sojabohnenmehl	2.50%
Zucker	6.78%
Weizen	9.45%
Zink	2.30%

## HISTORISCHE PERFORMANCE<sup>3</sup>

Die untenstehende Grafik stellt die historische Wertentwicklung des MLCX03 Index gegenüber seinen Vergleichsindizes seit Januar 2000 dar.

### Total Return der Indizes seit 2000

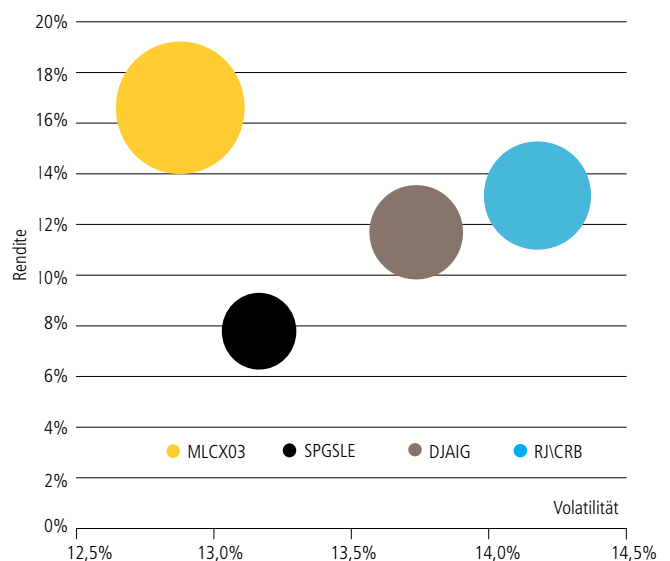


Merrill Lynch eXtra Commodity 03 Excess Return Index	17,5% p.a.
S&P GSCI Light Energy Index	8,5% p.a.
AIG Commodity Excess Return Index	12,3% p.a.
RJ/CRB Total Return Index	13,6% p.a.

## RISIKO/RENDITE PROFIL IM VERGLEICH

Die untenstehende Grafik zeigt, dass der MLCX03 eine deutlich niedrigere Volatilität und ein höheres Sharpe-Ratio als vergleichbare Rohstoffindizes aufweist.

### Total Return der Indizes seit 2000<sup>4</sup> (Größe reflektiert Sharpe-Ratios)



## VORTEILE

- ✓ Investment in einen gut diversifizierten Rohstoffindex gepaart mit der Sicherheit einer Anleihe
- ✓ Besseres historisches Rendite-Risiko-Profil als vergleichbare Rohstoffinvestments durch Best-of-Mechanismus
- ✓ Erträge nach derzeitiger Rechtslage für deutsche Steuerzahler steuerfrei<sup>2</sup>
- ✓ 100% Kapitalschutz zum Laufzeitende
- ✓ Überschaubare Laufzeit von nur 6 Jahren

## ZU BEACHTEN IST

- ✓ Die Auszahlung und die Kapitalgarantie beziehen sich auf das Laufzeitende
- ✓ Während der Laufzeit kann der NAV unter 100 fallen (aufgrund von Bewegungen in Zinsen, Volatilität etc.)
- ✓ Die Steuergesetzgebung kann sich in Zukunft ändern

## WICHTIGE AUSSTATTUNGSMERKMALE

<b>Fondsgesellschaft</b>	MERRILL LYNCH INVEST SAS PARIS
<b>Fondsname</b>	ML Rohstoff Garant
<b>WKN</b>	MLOBZY
<b>ISIN</b>	FR0010521765
<b>Ausgabepreis pro Anteil</b>	EUR 100 + 4% AA
<b>Zeichnungsperiode</b>	25. Dezember 2007 – 25. Januar 2008
<b>Laufzeit</b>	6 Jahre
<b>Referenzwerte</b>	Merrill Lynch eXtra Commodity 03 Excess Return Index (MLCX03ER) 115% Anleihe
<b>Partizipation</b>	70% vom Best-Performer + 30% vom Worst-Performer
<b>Kapitalgarantie</b>	100% zum Laufzeitende
<b>Währung des Fonds</b>	EUR
<b>NAV-Frequenz</b>	Täglich
<b>Ausgabe/Rücknahme</b>	Täglich
<b>Gesamtkostenquote (TER)</b>	1% p.a.
<b>Verwalter</b>	Société Générale
<b>Wirtschaftsprüfer</b>	Cabinet Sellam
<b>Anwendbares Recht</b>	Französisches Recht
<b>Zahlstelle</b>	Marcard, Stein & Co. (DE) Raiffeisenzentralbank (AUT)
<b>Berechnungsstelle</b>	Euro VL





## DISCLAIMER

Diese vorläufige Darstellung dient nur Informationszwecken und ist nicht als Steuer- oder Anlagerat zu verstehen. Wir handeln ausschließlich in der Eigenschaft einer rechtlich selbständigen Gegenpartei und nicht in der Eigenschaft eines Finanzberaters oder Treuhänders.

Diese Darstellung ist unter keinen Umständen als Verkaufsangebot oder als Aufforderung zur Abgabe eines solchen Angebots zu verstehen. Die hierin enthaltenen Informationen stammen zwar aus als zuverlässig geltenden Quellen, wir sichern jedoch weder ihre Vollständigkeit noch ihre Richtigkeit zu. Daher sollten etwaige Entscheidungen nicht allein auf diese Informationen gestützt werden. Wir bzw. unsere verbundenen Unternehmen können Instrumente, die mit den hier genannten Instrumenten identisch oder diesen in wirtschaftlicher Hinsicht vergleichbar sind, kaufen und verkaufen. Wir bzw. unsere verbundenen Unternehmen können mit Emittenten von hier genannten oder mit solchen in Zusammenhang stehenden Wertpapieren oder Finanzinstrumenten in einer Investment-Banking-Beziehung oder sonstigen geschäftlichen Beziehung stehen. Wir empfehlen Ihnen, vor Abschluß eines Geschäftes Ihren Steuer- oder sonstigen Berater zu konsultieren, um festzustellen, welche Folgen für Sie mit diesem Geschäft bzw. diesen Geschäften verbunden sind. In dieser kurzen Darstellung können nicht sämtliche Risiken und andere bedeutende Aspekte des Abschlusses einer bestimmten Transaktion aufgeführt werden.

Die im vorliegenden Dokument enthaltenen Analysen basieren zum Teil auf hypothetischen Prognosen bzw. der in der Vergangenheit beobachteten Wertentwicklung und unterliegen daher ihrem Wesen nach bestimmten Beschränkungen. Etwaige strukturelle Veränderungen bei der hier in Betracht gezogenen Transaktion werden sich auf diese Analysen auswirken. Merrill Lynch International ist nur im institutionellen Kundenbereich tätig. Zusätzliche Informationen zu etwaigen Vertriebsprovisionen/Bestandsvergütungen entnehmen Sie bitte dem Wertpapierverkaufsprospekt. Der verbindliche Vereinfachte Prospekt ist erhältlich bei Merrill Lynch Invest SAS, 112 avenue Kléber, BP 2002-16, 75761 Paris Cedex 16, Frankreich.

■ **ERGÄNZENDE INFORMATIONEN FINDEN SIE UNTER [WWW.MERRILLINVESTFUNDS.DE](http://WWW.MERRILLINVESTFUNDS.DE) ODER SIE RUFEN UNS AN UNTER + 44 20 7995 0125**

■ **FÜR ZEICHNUNGEN WENDEN SIE SICH BITTE EINFACH AN IHRE HAUSBANK ODER ONLINE BROKER**

- <sup>1</sup> Zum Laufzeitende.
- <sup>2</sup> Merrill Lynch gibt keine Meinung zur steuerlichen Behandlung ab. Weitere Informationen sind im Wertpapierprospekt enthalten.
- <sup>3</sup> Quelle: Bloomberg, Merrill Lynch Commodity Research; Performance basierend auf annualisierten Monatsrenditen im Zeitraum 31.01.2000 bis 31.08.2007. Die historische Performancebetrachtung ist nicht notwendigerweise ein Hinweis auf die künftige Wertentwicklung.
- <sup>4</sup> Die Richtlinien des Organismus für gemeinsame Anlage in Wertpapieren (OGAW) definieren die speziellen Zulassungsanforderungen, die für Fonds und Verwaltungsgesellschaften gelten um einen einheitlichen Mindeststandard bei Anlegerschutz zu gewährleisten und das grenzüberschreitende Angebot von Investmentfonds zu erleichtern.

**[WWW.MERRILLINVESTFUNDS.DE](http://WWW.MERRILLINVESTFUNDS.DE)**